

# G5系列 Series-G5W

## 密封型防水防尘微动开关 Waterproof Micro Switch



### ■ 特点/Features

- ◆ 防水防尘设计,可以在会淋水或多尘埃的地方使用.
- ◆ 结构紧凑,具有微小触点间隙,快速动作、高灵敏度和微小动作行程的特点
- ◆ 长寿命,高精度、高可靠性,安装和G5系列相同.
- ◆ 可在汽车、农业机械、大型家电、办公设备等有耐环境性要求的场合使用
- ◆ 最大ENEC/UL认证电流达10A

- Water Proof and Dust Proof
- Tight Structure、Small Contact Gap Snap Action、High Sensitivity
- Long Life,high Precision and Reliability
- Widely used in Auto、Agricultural Equipment、Applications,Office Equipment etc
- Max Approved Current at ENEC/UL is 10A

### ■ 应用/Application

- ◆ 家用电器
- ◆ 电子设备
- ◆ 自动化设备
- ◆ 汽车电子
- ◆ 农业机械
- ◆ 办公设备

- Home Appliances
- Electronic Devices
- Automatic Equipments
- Auto Electronics
- Agricultural Equipments
- Office Equipments

### ■ 特性参数/Parameters:

额定值Rating	W1	ENEC 0.1A 48VDC, 0.1A 125/250VAC, 40T85,5E4,u UL 0.1A 48VDC,0.1A 125/250VAC,T85
	W2	ENEC: 5A 125/250VAC,5A, 30VDC,40T85,5E4, u UL: 5A 125/250VAC,5A 30VDC T85
	W3	ENEC 10(2)A 125/250VAC, 0.5A 125VDC, 0.25A 250VDC, 40T85,u,2E4 UL 10,1A 1/10HP 125/250VAC,0.5A 125VDC, 0.25A 250VDC, T85
容许操作频率 Operating Frequency	电气Electrical	10~30次/分 times/min
	机械Mechanical	60次/分 times/min
接触电阻 (初始值) Contact Resistance(Intial Value)	端子型with terminal type	最大50mΩ;50mΩ Max
	导线型with wire type	最大100mΩ;100mΩ Max (取决于导线的长短/Depends on the length of the wire)
绝缘电阻Insulation Resistance		在500VDC 时/at 500VDC, 100MΩ Min.
抗电强度Dielectric Strength	同极端子间 Between terminals	AC 1000V 50~60Hz 1min
	端子外壳间Between terminals and housing	AC 1500V 50~60Hz 1min
保存温度Storage Temperature		-40° C ~ +85° C
保存湿度Storage Humidity		85%RH Max
保护结构Protection Grade	端子型 With terminal type	IEC IP67 (端子部除外exclude terminal)
	导线型 With wire type	IEC IP67
防触电保护级Electric-shock safeguard grade		Class II
PTI (漏电信号)		250
寿命Life	电气E-life	2万次 ~ 10万次以上 (取决于类型) 2E4 ~ 10E4 cycles(depends on P/Ns)
	机械M-life	50万次或100万次以上 (60次/分Times/min); over 500,000 cycles or 1,000,000cycles(60cycles/min)
单重Unit Net Weight		约7g (端子型、不带手柄) Approx.7g(with terminal type and without lever)

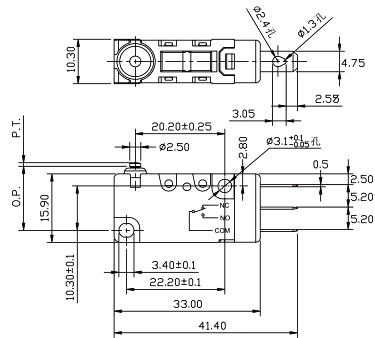
### ■ 订货指引 Ordering Instruction

参见第31页/ Refer to Page31

## ◆外形尺寸和操作特性 Dimensions and Operating Characteristics

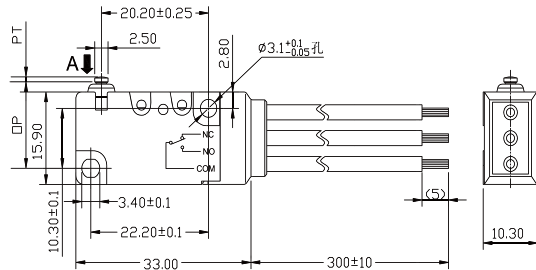
(单位/Unit:mm)

### ◆G5W11-E□□-W□



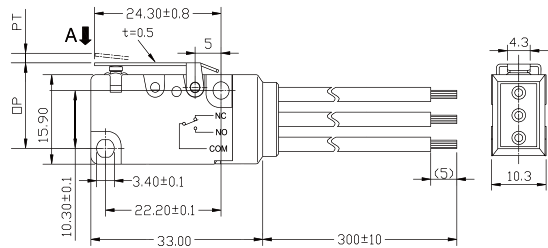
型号 Part No.	OF Max.		RF Min.		PT Max.	OT Min.	MD Max.	OP (mm)
	(N)	(gf)	(N)	(gf)	(mm)	(mm)	(mm)	
G5W11-EZ015-W□	0.30	30	0.05	5	1.6	0.8	0.4	14.7±0.5
G5W11-EZ025-W□	0.40	40	0.10	10	1.6	0.8	0.4	14.7±0.5
G5W11-EZ050-W□	0.64	65	0.15	15	1.6	0.8	0.4	14.7±0.5
G5W11-EZ100-W□	1.08	110	0.35	35	1.6	0.8	0.4	14.7±0.5
G5W11-EZ200-W□	2.06	210	0.60	60	1.6	0.8	0.4	14.7±0.5

### ◆G5W11-W□□-W□



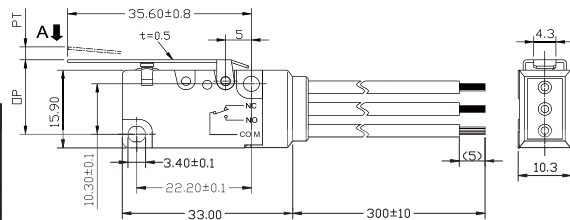
型号 Part No.	OF Max.		RF Min.		PT Max.	OT Min.	MD Max.	OP (mm)
	(N)	(gf)	(N)	(gf)	(mm)	(mm)	(mm)	
G5W11-WZ015-W□	0.30	30	0.05	5	1.6	0.8	0.4	14.7±0.5
G5W11-WZ025-W□	0.40	40	0.10	10	1.6	0.8	0.4	14.7±0.5
G5W11-WZ050-W□	0.64	65	0.15	15	1.6	0.8	0.4	14.7±0.5
G5W11-WZ100-W□	1.08	110	0.35	35	1.6	0.8	0.4	14.7±0.5
G5W11-WZ200-W□	2.06	210	0.60	60	1.6	0.8	0.4	14.7±0.5

### ◆G5W11-W□□A01-W□



型号 Part No.	OF Max.		RF Min.		PT Max.	OT Min.	MD Max.	OP (mm)
	(N)	(gf)	(N)	(gf)	(mm)	(mm)	(mm)	
G5W11-WZ015A01-W□	0.30	30	0.05	5	1.6	0.8	0.4	15.3±0.5
G5W11-WZ025A01-W□	0.40	40	0.10	10	1.6	0.8	0.4	15.3±0.5
G5W11-WZ050A01-W□	0.64	65	0.15	15	1.6	0.8	0.4	15.3±0.5
G5W11-WZ100A01-W□	1.08	110	0.35	35	1.6	0.8	0.4	15.3±0.5
G5W11-WZ200A01-W□	2.06	210	0.59	60	1.6	0.8	0.4	15.3±0.5

### ◆G5W11-W□□A02-W□

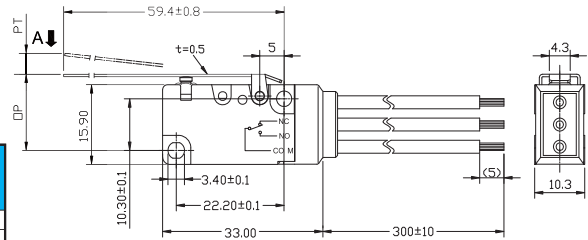


型号 Part No.	OF Max.		RF Min.		PT Max.	OT Min.	MD Max.	OP (mm)
	(N)	(gf)	(N)	(gf)	(mm)	(mm)	(mm)	
G5W11-WZ015A02-W□	0.20	20	0.05	5	3.2	1.3	1.2	15.3±1.5
G5W11-WZ025A02-W□	0.25	25	0.08	8	3.2	1.3	1.2	15.3±1.5
G5W11-WZ050A02-W□	0.40	40	0.15	15	3.2	1.3	1.2	15.3±1.5
G5W11-WZ100A02-W□	0.64	65	0.25	25	3.2	1.3	1.2	15.3±1.5
G5W11-WZ200A02-W□	1.27	130	0.35	35	3.2	1.3	1.2	15.3±1.5

## ◆G5W11-W□□A03-W□



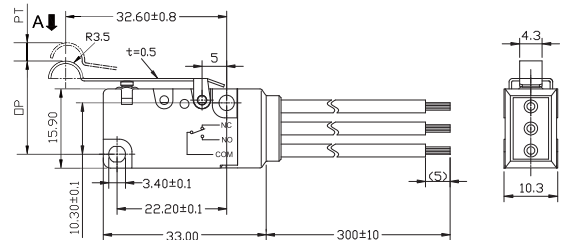
型号 Part No.	OF		RF		PT	OT	MD	OP
	Max. (N)	(gf)	Min. (N)	(gf)	Max. (mm)	Min. (mm)	Max. (mm)	(mm)
G5W11-WZ015A03-W□	0.10	10	0.03	3	6.4	2.6	2.4	15.3±3
G5W11-WZ025A03-W□	0.15	15	0.05	5	6.4	2.6	2.4	15.3±3
G5W11-WZ050A03-W□	0.20	20	0.08	8	6.4	2.6	2.4	15.3±3
G5W11-WZ100A03-W□	0.35	35	0.10	10	6.4	2.6	2.4	15.3±3
G5W11-WZ200A03-W□	0.64	65	0.15	15	6.4	2.6	2.4	15.3±3



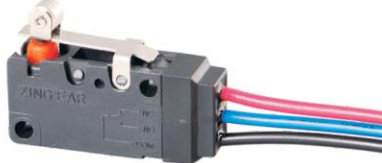
## ◆G5W11-W□□A04-W□



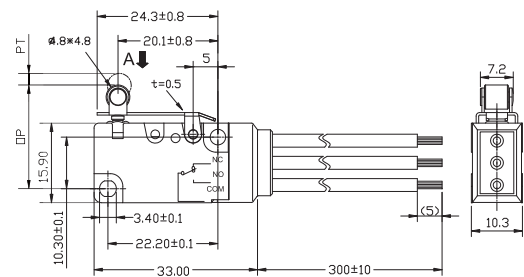
型号 Part No.	OF		RF		PT	OT	MD	OP
	Max. (N)	(gf)	Min. (N)	(gf)	Max. (mm)	Min. (mm)	Max. (mm)	(mm)
G5W11-WZ015A04-W□	0.20	20	0.05	5	3.2	1.3	1.2	18.5±1.5
G5W11-WZ025A04-W□	0.25	25	0.08	8	3.2	1.3	1.2	18.5±1.5
G5W11-WZ050A04-W□	0.40	40	0.15	15	3.2	1.3	1.2	18.5±1.5
G5W11-WZ100A04-W□	0.64	65	0.25	25	3.2	1.3	1.2	18.5±1.5
G5W11-WZ200A04-W□	1.27	130	0.35	35	3.2	1.3	1.2	18.5±1.5



## ◆G5W11-W□□A05-W□



型号 Part No.	OF		RF		PT	OT	MD	OP
	Max. (N)	(gf)	Min. (N)	(gf)	Max. (mm)	Min. (mm)	Max. (mm)	(mm)
G5W11-WZ015A05-W□	0.30	30	0.05	5	1.6	0.8	0.4	20.6±0.8
G5W11-WZ025A05-W□	0.40	40	0.10	10	1.6	0.8	0.4	20.6±0.8
G5W11-WZ050A05-W□	0.64	65	0.15	15	1.6	0.8	0.4	20.6±0.8
G5W11-WZ100A05-W□	1.18	120	0.35	35	1.6	0.8	0.4	20.6±0.8
G5W11-WZ200A05-W□	2.35	240	0.59	60	1.6	0.8	0.4	20.6±0.8



## ◆G5W11-W□□A06-W□



型号 Part No.	OF		RF		PT	OT	MD	OP
	Max. (N)	(gf)	Min. (N)	(gf)	Max. (mm)	Min. (mm)	Max. (mm)	(mm)
G5W11-WZ015A06-W□	0.20	20	0.05	5	3.2	1.3	1.2	20.6±1.6
G5W11-WZ025A06-W□	0.25	25	0.08	8	3.2	1.3	1.2	20.6±1.6
G5W11-WZ050A06-W□	0.40	40	0.15	15	3.2	1.3	1.2	20.6±1.6
G5W11-WZ100A06-W□	0.64	65	0.25	25	3.2	1.3	1.2	20.6±1.6
G5W11-WZ200A06-W□	1.27	130	0.35	35	3.2	1.3	1.2	20.6±1.6

